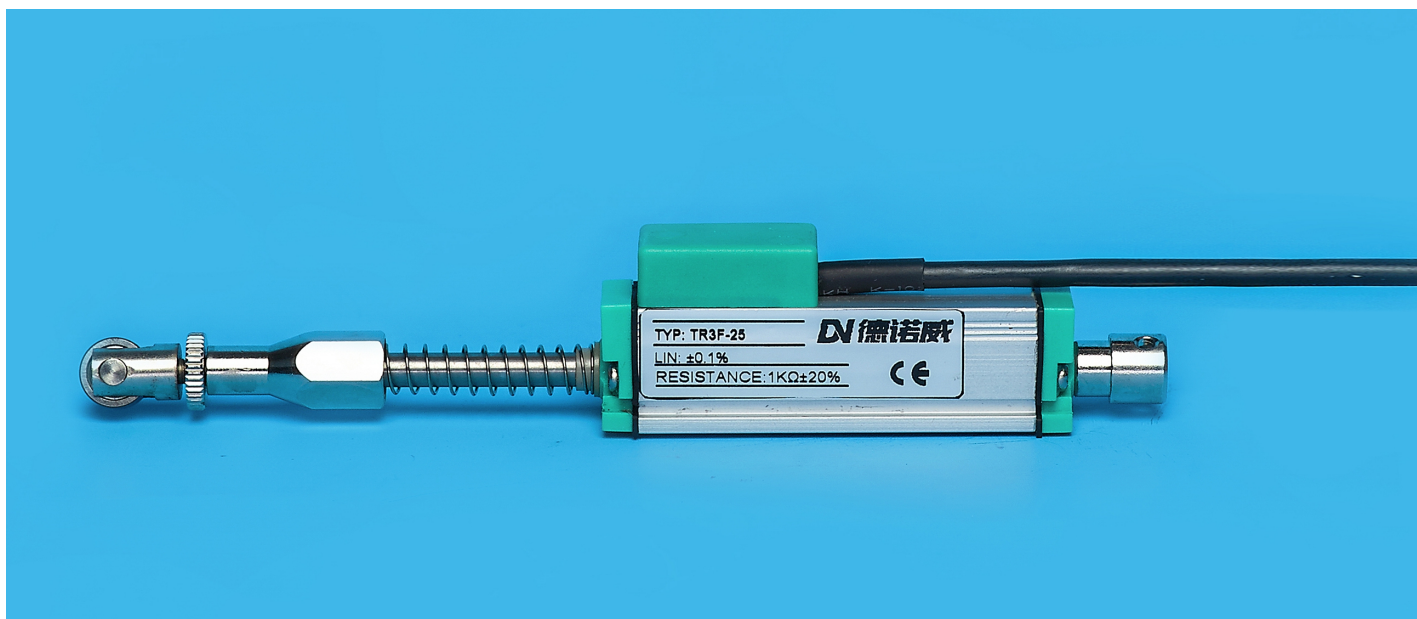


TR3 系列 不锈钢辊轴顶针外弹簧式直线位移传感器

概述：

袖珍型位移传感器，适用于直接的绝对式测量，行程长度可达50mm。袖珍设计使其可以安装在狭窄的位置，很广泛应用于注塑、机床、矿山机械、喷涂及机械加工等行业。改良的技术，双重修正电路线性技术确保更高的可靠性和直线性，即使在最恶劣的工作环境，多指电刷也能稳定输出信号。安装角可调整为最理想的状态。



特点:

- 坚硬的钢轴承滚轮，适用于度量物料积存厚度，如钢材片剩余多少
- 袖珍设计，可安装在狭窄的位置
- 双向滑行
- 超长寿命 >100 × 10⁶次；>25 × 10⁶m
- 行程：10mm~50mm ● 独立线性达到：±0.1%
- 卓越的可重复性：±0.01mm
- 最大工作速度：5m/s最大
- TR3C-4-pin C193接头
- TR3F-标准1米电缆
- 标准保护等级: IP40
- 保险丝保护可选

基本性能参数：

TR3 系列		10	25	50
总电气行程 (T.E)	mm	11	26	51
有效电气行程 (A.E)	mm	10	25	50
电阻 ±20%	kΩ	1	1	5
独立线性	±%	0.3	0.2	0.1
机械行程 (M.T)	mm	15	30	55
解析度		无限		
推荐讯号电流	μA	< 1		
温度范围	°C	-30 to +100		
尺寸 (A)	mm	48	63	88
尺寸 (B)	mm	43	43	51
尺寸 (C)	mm	114	149	207

* 尺寸只供参考

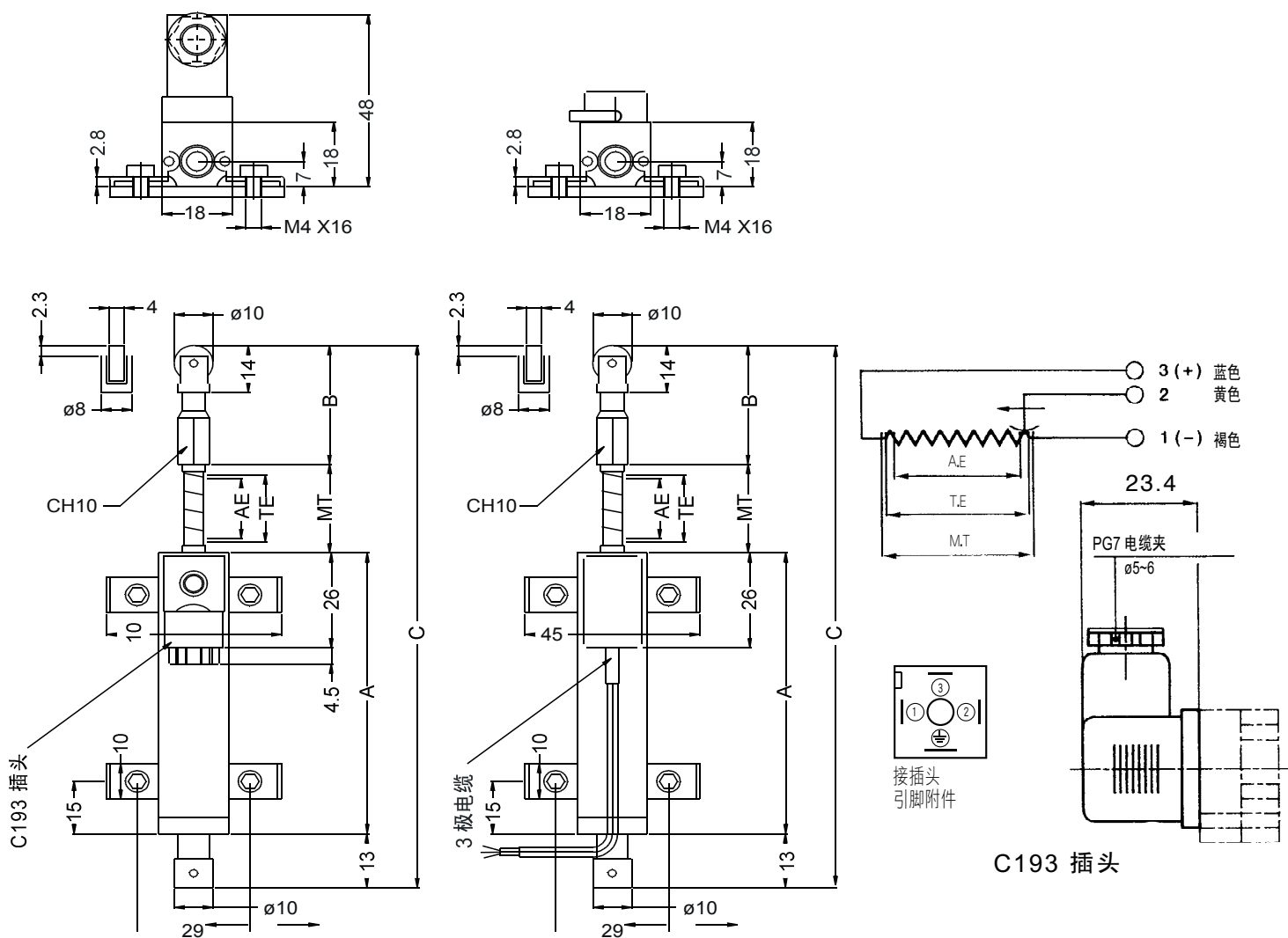
订购规格型号：

TR3 - F/C - 0010

测量范围：

10mm-200mm

机械尺寸图：



销售电话: 022-23853726
 邮箱: info@dnwdz.com

传真: 022-23853727 网址: www.dnwdz.com
 联系人: 18522007848 (同微信), 13212175878 (同微信)